

東日本大震災における通信の被災・輻輳状況

移动通信

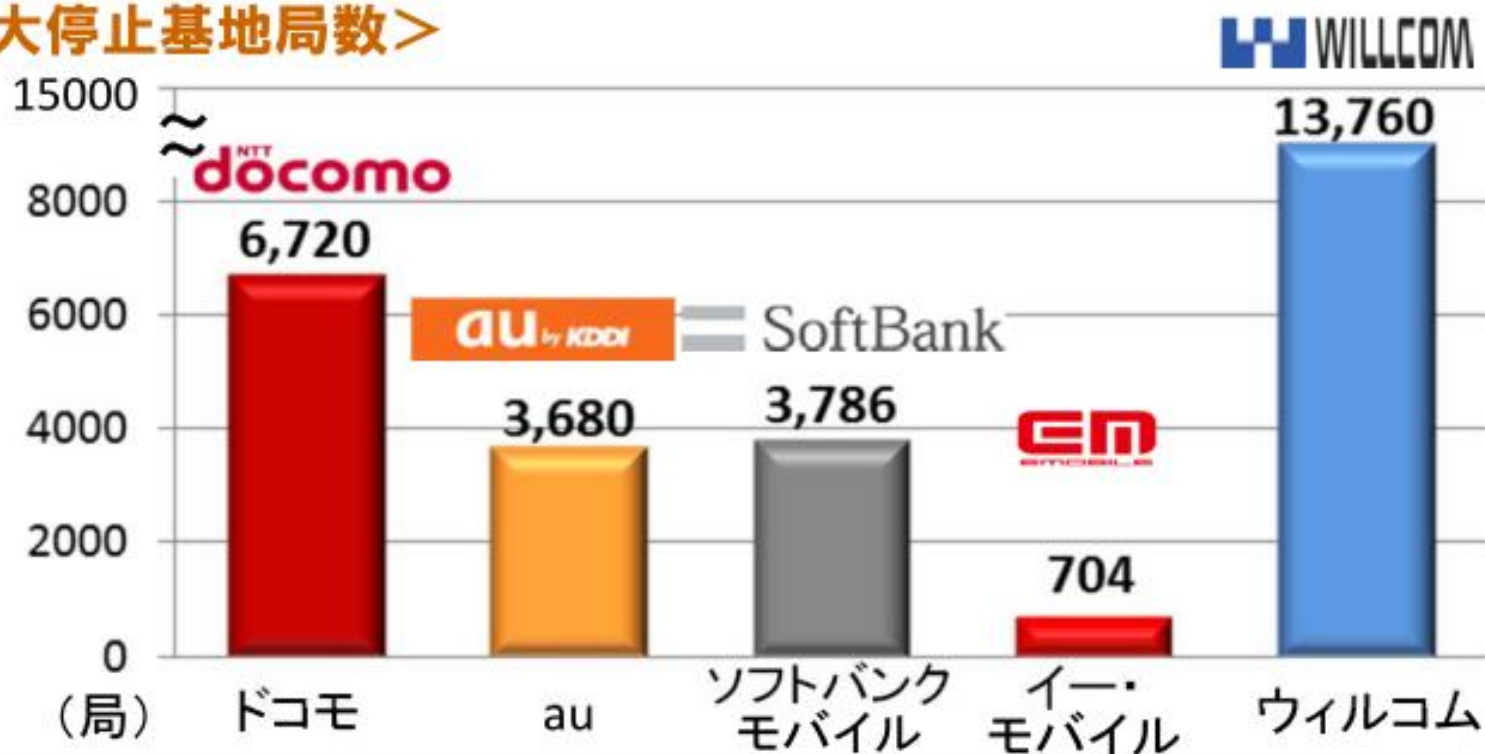
被災状況

- 最大で合計約2万9千局^{※1}の基地局が停止。
- 各社とも、一部のエリアを除き、4月末までに復旧済^{※2}。

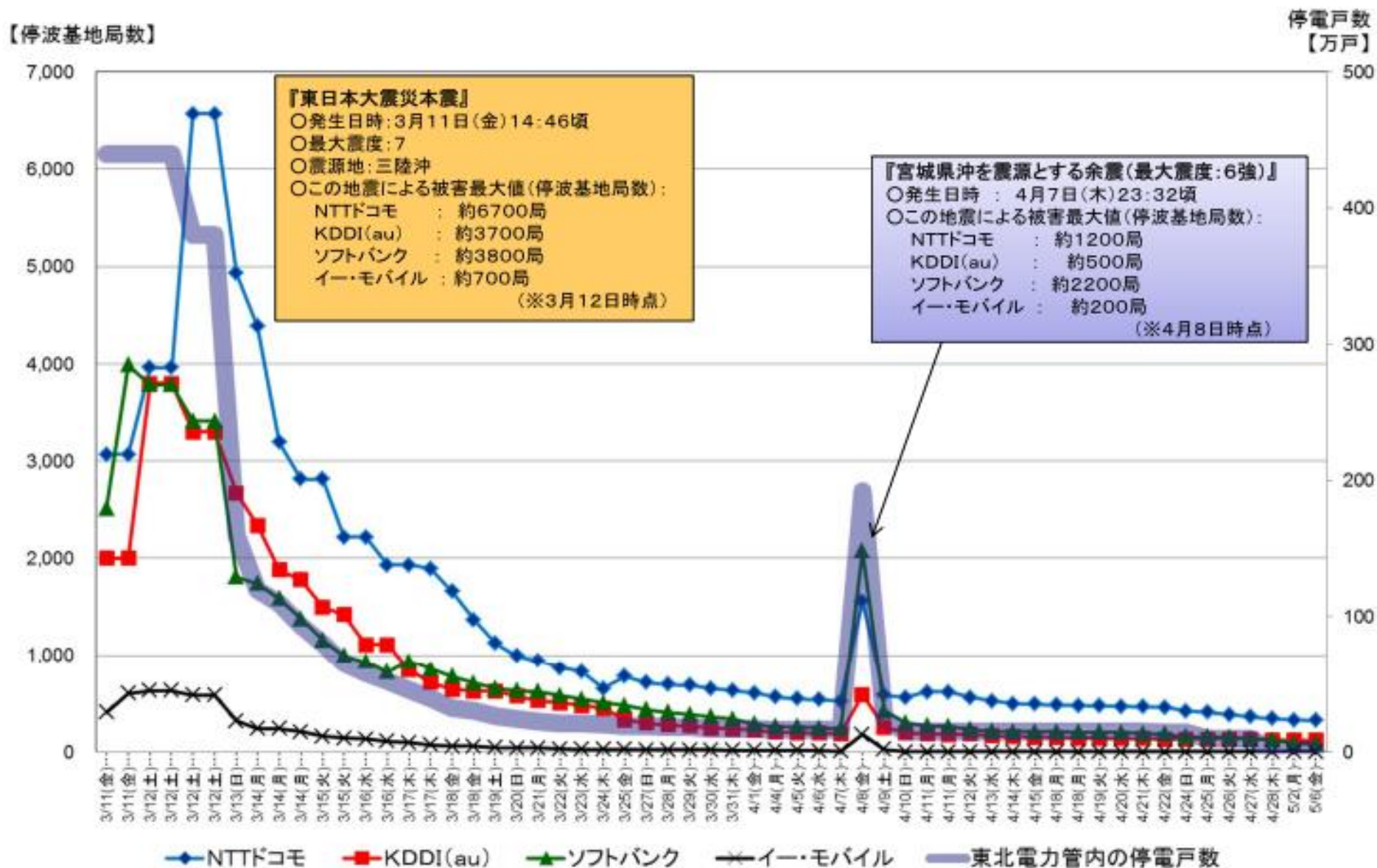
(※1 大半は東北地方の基地局。なお、東北・関東の総基地局数は約13万2千局)

(※2 イー・モバイルは全サービスエリアで復旧済)

<最大停止基地局数>



携帯電話基地局の停波基地局数の推移



東日本大震災による被害状況の地理的推移

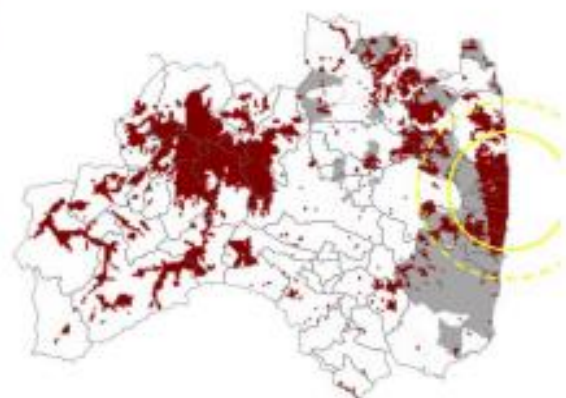
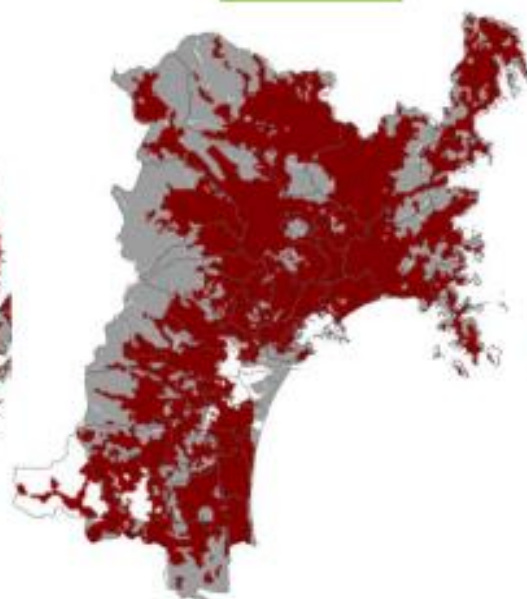
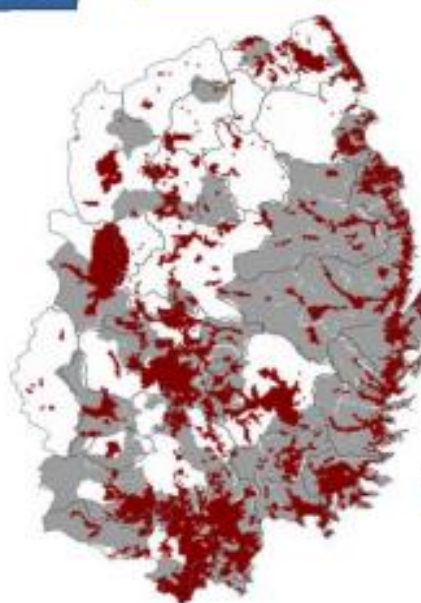
NTT東日本及びNTTドコモ

岩手県

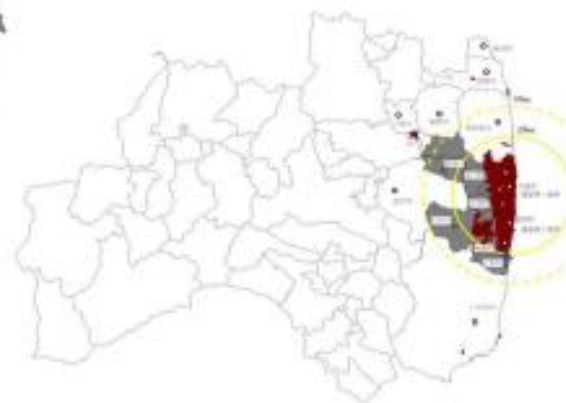
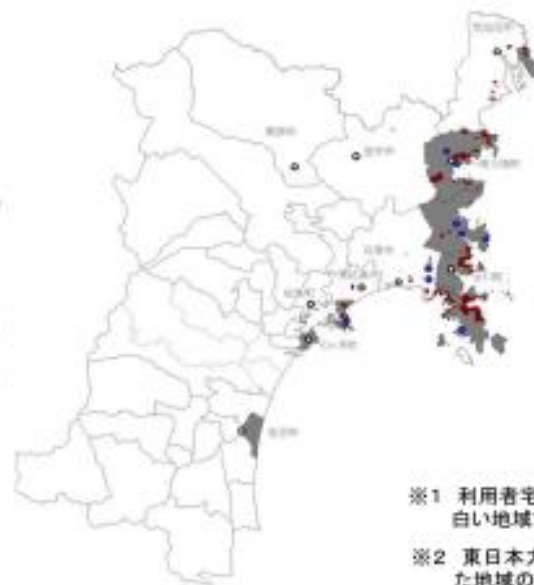
宮城県

福島県

震災数日後
(3/13)



震災1ヶ月後
(4/11)



- 固定電話サービス不通地域(NTT東) ※1
- 携帯電話サービス不通地域(ドコモ) ※2
- 市町村役場
- ドコモ移動基地局

※1 利用者宅とNTT通信ビル間の回線切断等の可能性があるため、図中白い地域でも固定電話サービスを利用できない場合があります。

※2 東日本大震災発生以前において携帯電話サービスが利用可能であった地域のうち、不通となっている地域を示します。

東日本大震災による被害状況の地理的推移

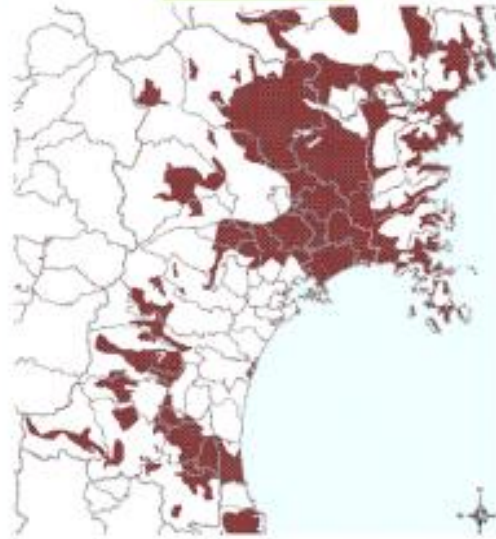
KDDI

岩手県

宮城県

福島県

震災数日後
(3/14)



震災1ヶ月後
(4/5)



■ 携帯電話サービス不通地域 (KDDI (au)) ※
● KDDI移動基地局

※ 東日本大震災発生以前において携帯電話サービスが利用可能であった地域のうち、不通となっている地域を示します。

東日本大震災による被害状況の地理的推移

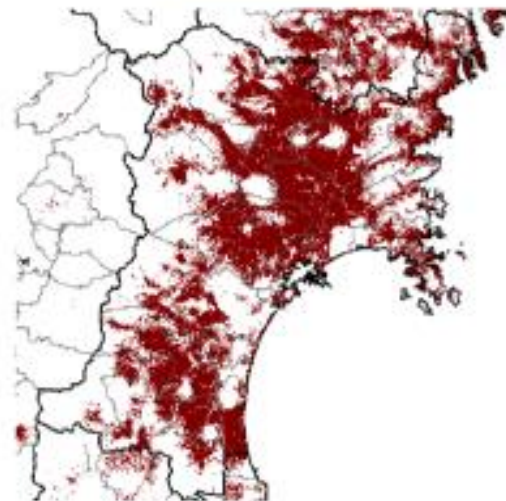
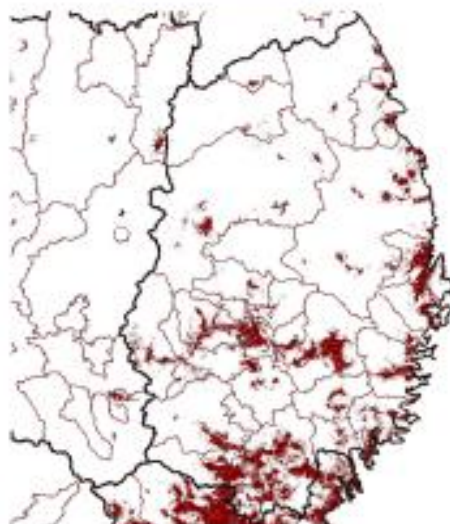
ソフトバンク

岩手県

宮城県

福島県

震災後
(3/13)



震災後1ヶ月
(4/14)



■ 携帯電話サービス不通地域(Softbank 3G)※
● ソフトバンク移動基地局

※ 東日本大震災発生以前において携帯電話サービスが利用可能であった地域のうち、不通となっている地域を示します。

携帯電話ネットワークの被災箇所

