

【導入事例】
23年3月導入



ぶつだんのもり様(徳島県) <http://www.b-mori.co.jp/index.htm>
所在地 徳島県小松島市 江田町 敷地前118-1

【ユーザープロフィール】

- ◆昭和40年創業。仏壇・仏具・墓石・石材製品などの製造・販売、霊園や墓地の企画・販売
- ◆ストーンフェアの開催、全国でも珍しい「屋内展示」での墓石の現品販売、古い墓石の供養、なども実施
- ◆本社の他、工場、5ヶ所のショールームを有し、多数の営業車や工事車両が活動



【MCA 導入の決め手】

- ◆これまで、携帯電話では情報の共有が出来ず、個々の動きも見えず、仕事の効率が悪かった。また、道路交通法の改正で運転中の携帯電話が違法になり、連絡が後手に回ることがあった。
- ◆このため、①一斉通信と②運転中の連絡が可能な MCA 無線を導入。また、③GPS で車両の位置が地図に表示されるモバイルスコープも魅力であった。

【利用状況】

- ◆営業車、工事車両に MCA 端末を設置し、本社およびショールーム (MCA 指令局) との間で、運転中でも即座に連絡を取り合っている。
- ◆一斉通信により当事者だけでなく、本社、工場、ショールームも社員・車の動きを把握でき、社長も会社全体の動きが掴め適切な指示を出せるようになった。関係者全員の情報共有によって、困ったことがあったときに分かる人がすぐ回答してくれるため、誰が分かるのか一人ひとり電話で探し出す手間と時間が不要になり、業務効率が大幅にアップした。
- ◆本社に GPS 位置表示パソコンを設置し、車両の運行管理と社員の業務状況を詳細に把握
- ◆頻繁に移動する工場長も MCA 端末 (携帯型) を持つことで情報共有できるようになり、営業マンと作業現場の連絡なども把握できて適切な助言ができるようになった。

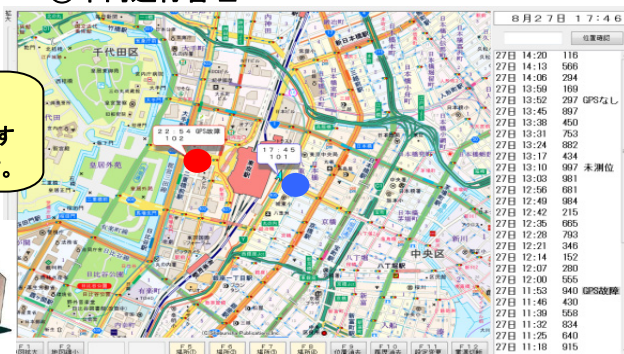
【将来計画】

- ◆携帯機対応 GPS マイクが発売になれば、携帯機を増設しマンナビゲーションも実現したい。

【本社】
管理移動局 + GPS位置表示システム(モバイルスコープ)



①業務連絡
②車両運行管理



②101号車!
担当は来客中です
あとで連絡します。

①業務連絡
(本社との連絡)

① 101号車です
変更のご要望です。
間に合いますか?



【車両】
車載型MCA端末

①業務連絡
(車両間の連絡)

③102号車です
〇〇様で同じ要望
がありましたよ。



④工場長です
これは間に合
わせられます。

①業務連絡
(工場長との連絡)



【工場長】
携帯型 MCA 端末