

機器構成

基本構成

基本構成のみでシステム構築が可能

■事務所側設備



- ・MkIVソフト
- ・地図ソフト
- ・車載型無線機
- ・電源装置
- ・スタンドマイク
- ・指令局通信制御ユニット

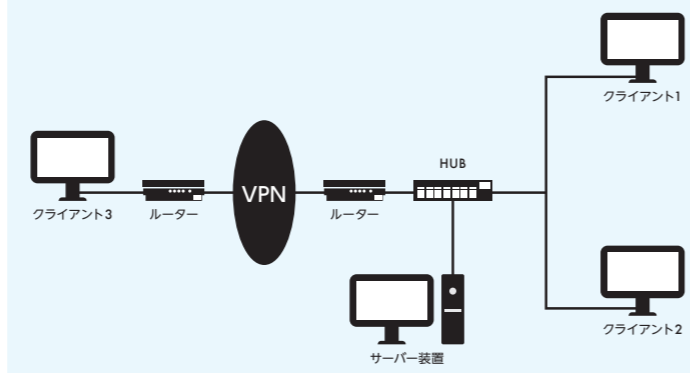
■車載側設備



- ・車載型無線機
- ・移動局通信制御ユニット
- ・多機能マイク

ネットワーク構成

社内ネットワーク端末を最大3台まで接続可能



| | | | |
|-------------|---|--|------------------|
| 事務所側設備 | OS | Windows 7 pro (または 8.1pro) | |
| | メモリ | 4GB 推奨 (最低 2GB) | |
| | パソコン | ハードディスクドライブ | 100GB 以上 |
| | | 光学ドライブ | DVD-ROM |
| | | シリアルポート | RS-232C (1ポート以上) |
| | ディスプレイ | ワイドディスプレイ対応 | |
| | 地図データ | 株式会社製 スーパーマップデジタル 14以降 ※ 2014年 10月現在 | |
| | Mk IVソフト | MC-4361S (株式会社製) | |
| | 車載型無線機 | EF-6195BX または FM-857F02BX | |
| | 電源装置 | ①バッテリー内蔵型 3ウェイ電源装置 (TDF-101 III) ②スピーカーレス電源装置 (PE-807B) ※ 1 | |
| マイク | ①スタンドマイク (EA-M50024AA) ②スピーカーマイク (EF-M50018AA) | | |
| 無線~PC間ケーブル | RS-232C (ストレートケーブル) | | |
| 指令局通信制御ユニット | EA-L62409AA (無線機に内蔵) | | |
| 監視表示灯※ 2 | ㈩パトライト製 NHS-3FB1-RYG 推奨 | | |

- ※ 1. スピーカーレス電源装置にはスピーカー付きのスピーカーマイクをご使用下さい
- ※ 2. 監視表示灯は緊急機能用のオプションです

| | | |
|-------|------------------------|---|
| 車両側設備 | 車載型無線機 | EF-6195BX または FM-857F02BX |
| | マイク | ①デンキースピーカーマイク (FZ-3450A) ②ハイパースピーカーマイク (EF-M50010AA) ③eマイク (NT-emic-03) |
| | 移動局通信制御ユニット (GPSアンテナ付) | EF-L6240BAA (無線機に内蔵) |

その他スペック

| | |
|-----------------|-------------------------------|
| 移動局最大収納台数 | 構成により最大 800 台 |
| ネットワーク仕様 | サーバー：クライアント (最大 1：3 構成) |
| メッセージ定数 | 30 件 (全角 12 文字) |
| ランドマーク | 200 箇所 (全角 15 文字) |
| 顧客登録 | 60,000 件 |
| 状態設定 | マイク設定 20 件、外部設定 3 件 (全角 5 文字) |
| 帳票印字 (A4 サイズのみ) | 走行履歴地図 + 受信データ |
| | 走行履歴地図 |
| | 受信データ (いずれかを選択し車両毎に出力) |
| 車両履歴データ | CSV 形式で出力可能 |

- 本ソフトウェアの使用、及び著作権
 - ・お客様は、本ソフトウェアの使用権のみを得るものであり、本ソフトウェア製品 (ソフトウェア本体、取扱説明書) の著作権は、株式会社システムオリジンに帰属するものとします。
 - ・お客様は、本ソフトウェアの一部、及び全部を無断で複製等に添付したり、営利目的で使用することはできません。
 - ・お客様は本ソフトウェアを第三者に貸与、またはリースすることはできません。
- 改造等
 - ・お客様は、本ソフトウェアを改造したり、あるいは逆コンパイル・逆アセンブルを伴うリバースエンジニアリングを行うことはできません。
 - ・また、本ソフトウェアは一つの製品として許諾されていますので、オリジナル構成の改造、及び分離して使用することはできません。
- 保障規定
 - ・弊社は、本ソフトウェアの使用、または使用不能から生じるいかなる障害 (逸失利益事業の中断、事業情報の喪失、その他の金銭的損害を含みますが、これらに限られないものとします) に関して、一切責任を負いません。弊社が、そのような損害の可能性について知らされていた場合も同様とします。

安全に関するご注意

●ご使用の際は、取扱説明書をよくお読みの上正しくお使い下さい。

水、湿気、湯気、ほこり、油煙等の多い場所には設置しないで下さい。火災、故障、感電などの原因となることがあります。

| | |
|------------|--|
| 保証書に関するお願い | ●商品には保証書を添付しております。ご購入の際は、必ず保証書をお受取の上、保存下さい。尚、店名、ご購入期日の記載のないものは無効となります。 ・mcAccess e i-GPS Mk IV s 車両位置管理システムの補修用性能部品の最低保有期間は製造切後 7 年です。 ・製造番号は安全上重要なものです。お買い上げの際には商品本体に製造番号が表示されているか、または、保証書記載の製造番号と一致しているか確かめください。 |
| その他使用上のご注意 | ●Windows は、米国 Microsoft Corporation の米国およびその他の国における登録商標です。Windows の正式名称は Microsoft Windows operating system です。 ●パソコン、ディスプレイ、OS は別途購入が必要です。 ●画面はハメコミ合成です。 |
| その他付記事項 | mcAccess e については、①免許申請手続きが必要。②技術基準適合証明が義務付けられています。③所定の電波利用料を各地区の総合通信局に別途納める必要があります。 |

| | |
|---|--------|
| エムシーアクセス・サポート株式会社 本社 〒141-0022 東京都品川区東五反田 1-20-7 神野商事第 2 ビル 4 F TEL : 03-6455-7460 FAX : 03-6455-7465 http://www.mcaccess.co.jp/ | お問い合わせ |
|---|--------|

※記載内容は断りなく変更することがあります。※本カタログに記載されている内容は、2017年10月現在のものです。
 ※製品の色は印刷物ですので実際の色とは若干異なる場合があります。※製品の定格およびデザインは改善等のため予告なく変更する場合があります。
 ※実際の製品には、ご使用上の注意を表示しているものがあります。
 ※本カタログに掲載しております商品をご購入の際、消費税が附加されておりますので、ご承知をお願いします。工事費・調整費も別途消費税が附加されます。

800MHz帯デジタルMCA業務用無線

mcAccess e

i-GPS MkIVs

- 車両の見える化で業務の効率化を加速させます
- 安心・安全への対応力を強化します



| | | | | |
|------|-----|-----|-----|-----|
| 積荷有 | 787 | 771 | 739 | 755 |
| 半分空荷 | 10 | 5 | 778 | 794 |
| 積荷無 | 786 | 770 | 738 | 754 |
| 休憩中 | 792 | 776 | 744 | 760 |
| 待機 | 798 | 781 | 750 | |
| 試乗 | 785 | 782 | 729 | 724 |

多彩な収集機能で、オフィス(指令局)に居ながら全車両の活動状況をタイムリーに把握。多様な音声通信で、効率的に且つ、スピーディに配車指示や誘導が可能。地域密着から全国広域にも使える mc Access e 網を利用した『i-GPS MkIVs』なら、業務の効率化だけでなく、ビジネスチャンスの拡大にも貢献します。

多彩な車両動態管理機能と音声コミュニケーションで

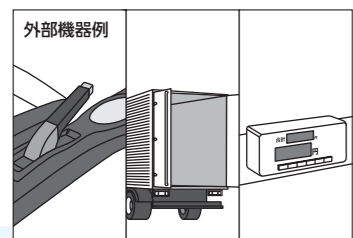
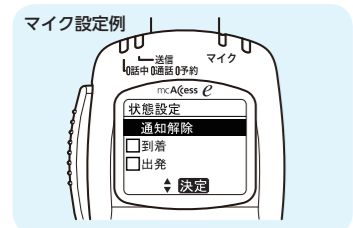
①業務の効率化 ②顧客対応力の強化 ③安心・安全への対応力向上 を実現します!

『i-GPS MkIVs』は、全国ネットワークの800MHz帯デジタルMCA無線 mcAccess e の多様な音声通信機能に加え、車両位置や状態を即座に確認・把握できるので、日常業務はもちろん非常時などの様々なシーンに応じた的確な配車や指示等を可能にする GPS 車両管理システムです。

■グループ管理
作業内容等で車両位置を最大10グループまで選択表示可能

■ランドマーク
目印になるポイントを200件まで登録・表示可能

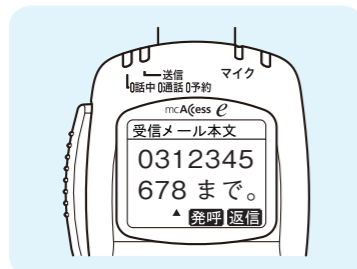
■車両状態表示
車両側のマイク操作または外部機器（例えばハンドブレーキ、ドア、タクシーメーター等）の接点情報により車両の状態をセンターに申告位置とあわせて状態別に時系列に車両を一覧表示



■地図機能
◎全域図から詳細図(1/5,000,000～1/1,000)をフリースケールで縮尺変更可能
◎出発地と目的地(最大4カ所)のルート・距離・目安の時間を表示



■メール機能
住所や電話番号などの間違っはいけない内容をメールで送信。移動車両への同時送信も可能



■多彩なポーリング機能
mcAccess e 独自の高効率同報ポーリング方式で素早く情報を収集用途に合わせて「全車収集」「ゾーン収集」「個別収集」の選択可能 また、曜日、時間帯毎に詳細設定した自動ポーリングも可能

■検索機能
◎住所や施設名、ランドマークで検索が可能
◎電話番号 / 顧客名称 / 顧客番号から登録済み顧客を地図上に表示
◎車両との位置関係を確認後の指示が可能

■その他機能
◎走行履歴表示や簡易日報出力機能
◎2または4分割画面表示で異なるエリアも同時に表示可能



■受信欄
受信時の時間・相手先・状態を表示 車両の状態は色別でも確認可能

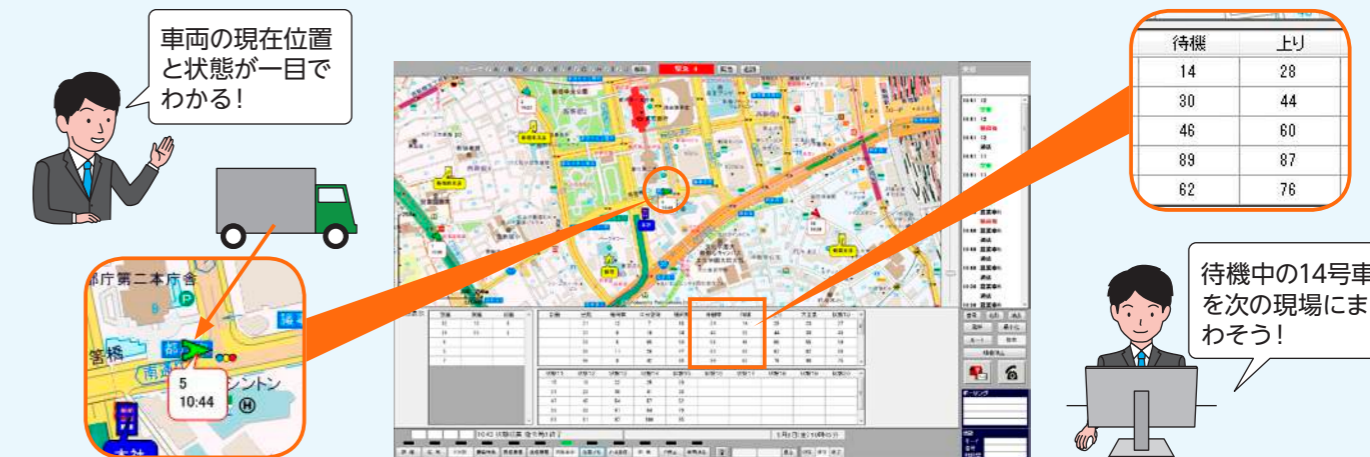
■緊急・追跡
音と画面で緊急車両を即座にキャッチ
①緊急(モニタ)機能
車両からの緊急受信時に車両内の音声を継続モニタ可能
※音声モニタは(一財)移動無線センターのバス・タクシー等向け特別利用「緊急モニタ利用」の加入が必要です
②監視表示灯連動
車両からの緊急受信時に、監視表示灯と連動させて音と光で通知可能



③追跡機能
追跡ボタンで該当車両の追跡が可能

①業務の効率化 運送業 生コン配送 産廃業 サービス 営業 タクシー バス 運転代行

車両の現在位置と状態を把握し、迅速な指示を出すことで、適正な運行が行われているかどうかの判断ができます



②顧客対応力の強化 運送業 サービス 営業 タクシー バス 運転代行

車両の位置を、あらかじめ登録したランドマーク(顧客の拠点位置など)と照らし合わせることで、顧客からの問い合わせに対し迅速な対応が可能です



③安心・安全への対応力向上 自治体 企業 BCP 警備業 金融業 ライフライン バス

災害や緊急事態の発生時に車両位置を把握することで、的確な音声指示や初動体制の構築に役立ちます

